

## Chú ý trong cách vứt rác



### Rác cháy

Chuẩn bị túi rác quy định  
Túi rác chuyên dụng hoặc túi trong suốt



### Vỏ lon

Rửa sạch bên trong  
Bỏ vào thùng đựng vào ngày thu rác



### Rác không cháy

Chuẩn bị túi rác quy định  
Chỉ có thể sử dụng túi rác chuyên dụng



### Chai nhựa

Tháo nắp và bao bì chai  
→Bỏ vào rác hộp đựng, bao bì nhựa  
Rửa sạch chai rồi đập bẹp  
Bỏ vào thùng đựng vào ngày thu rác



### Rác hộp đựng và bao bì nhựa

Chuẩn bị túi rác quy định  
Túi rác chuyên dụng hoặc túi trong suốt



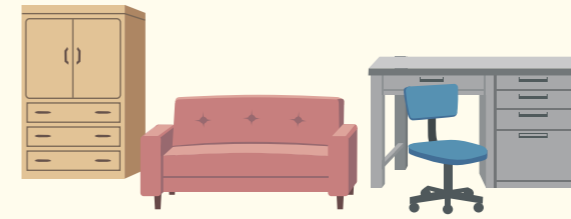
### Vỏ chai, lọ sành

Rửa sạch bên trong  
Bỏ vào thùng đựng theo từng loại màu  
Nắp bỏ vào rác không cháy

## Rác không vứt được ngoài bãi rác

### Rác lớn

Đồ vật không đựng vừa trong túi rác  
Xe đạp Tủ Ghế Bàn v.v...



### Máy tính

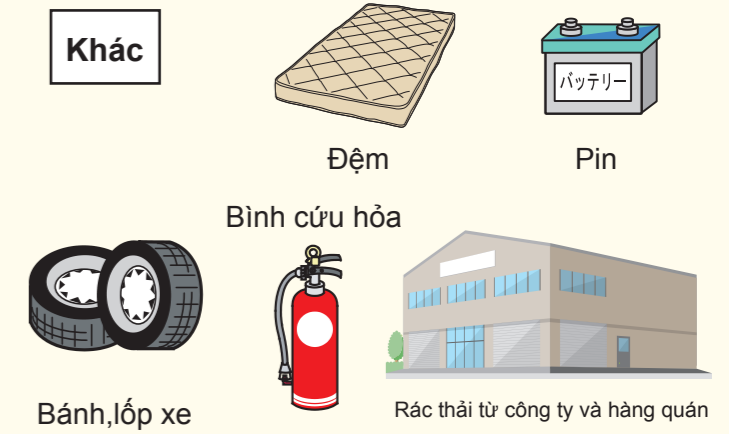
Có thể vứt vào hộp đồ điện gia dụng loại nhỏ của Tòa thị chính



### 4 món đồ điện gia dụng



### Khác



Chai, lọ sành



Tháng có thể vứt 1 lần vào ngày quy định



Chai nhựa Hộp giấy



Tháng có thể vứt 1 lần vào ngày quy định



Bìa cotton Giấy



Tháng có thể vứt 1 lần vào ngày quy định



Báo



Tháng có thể vứt 1 lần vào ngày quy định



### Địa chỉ hỏi đáp liên quan đến rác

Phòng đời sống thị dân Thành phố Kitakata  
TEL: 0 2 4 1 - 2 4 - 5 2 8 5  
Phòng dân cư Tòa thị chính tổng hợp Atsushiokanou  
TEL: 0 2 4 1 - 3 6 - 2 1 1 3  
Phòng dân cư Tòa thị chính tổng hợp Shiokawa  
TEL: 0 2 4 1 - 2 7 - 2 4 0 0  
Phòng dân cư Tòa thị chính tổng hợp Yamato  
TEL: 0 2 4 1 - 3 8 - 3 8 2 5  
Phòng dân cư Tòa thị chính tổng hợp Takasato  
TEL: 0 2 4 1 - 4 4 - 2 1 1 3

## Cách vứt rác của Thành phố Kitakata



Tuân thủ quy tắc, giữ gìn địa phương sạch đẹp

Hiệp hội giao lưu quốc tế Aizu Kitakata

## Loại rác có thể vứt tại Thành phố Kitakata



Rác cháy



Tuần có thể vứt 2 lần vào thứ quy định



Rác không cháy



Tháng có thể vứt 2 lần vào ngày quy định



Rác nhựa



Tuần có thể vứt 1 lần vào thứ quy định



Lon



Tháng có thể vứt 1 lần vào ngày quy định



## Rác cháy (rác có thể cháy)



Rác sinh hoạt  
※vứt kỹ nước



Rác giấy



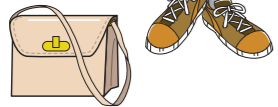
Bỉm  
※loại bỏ vết bẩn



Y phục (quần áo,giày,balo)



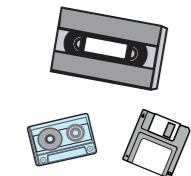
Chăn



Cành cây



Lá cây

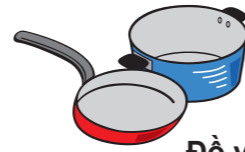


Băng cát xét

※buộc bằng dây  
※đồ vật có chiều dài, ngắn hơn 60cm  
※đồ vật có độ dày,mỏng hơn 10cm  
※đồ vật có độ dày sau khi gộp lại, mỏng hơn 30cm



## Rác không cháy (rác không thể cháy)



Đồ vật làm từ kim loại



Đồ gốm, thủy tinh



Đồ vật làm từ nhựa (nhưng không có chữ ♻️)



Đồ điện gia dụng (nằm trong danh sách đồ điện gia dụng nhỏ có thể thu gom, kích thước bỏ vừa túi rác)



Khác (đồ vật cứng)



Bình ga, bình xịt

※hãy đục lỗ trước khi vứt



## Rác hộp đựng và bao bì nhựa



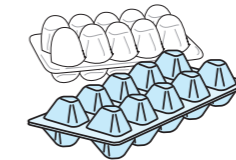
Túi nhựa



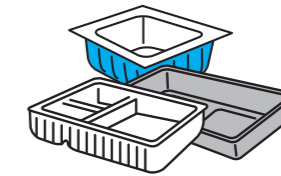
Cốc nhựa



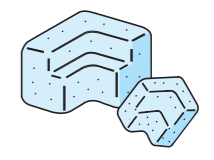
Chai nhựa



Hộp trứng



Khay

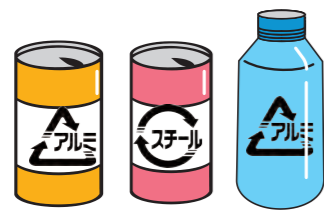


Hộp xốp

Ký hiệu này ♻️ là dấu hiệu nhận biết

## Rác tái chế (có thể tái sử dụng)

Vỏ lon →Thùng đựng



Vỏ chai, lọ sành →Thùng đựng

Không màu, trong suốt



Màu nâu



Hộp giấy



Rửa sạch bên trong, mở rộng ra rồi buộc bằng dây

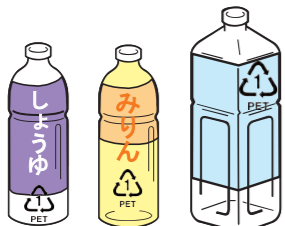
Bìa carton



Mở rộng ra rồi buộc bằng dây

Vỏ chai nhựa

→Thùng đựng



Nhóm màu xanh lam, xanh lá



Màu đen



Giấy báo



Buộc bằng dây

Tạp trí, loại giấy khác



Buộc bằng dây

Chú ý

đồ vật không được coi là rác hộp đựng và bao bì nhựa



※nếu loại bỏ được vết bẩn thì sẽ được coi là rác hộp đựng và bao bì nhựa

Hãy vứt rác ra bãi rác vào thời gian

6:00~8:30 của ngày vứt rác !

